

# Mitsubishi GOT1000 – érintsd meg!

## MEZEI TAMÁS

**A Mitsubishi Electric ismét magasabbra állította a mércét az ember-gép kapcsolatban az új, érintőképernyős GOT1000 terminálokkal. Új sorozatú készülékekben a 64 bites RISC processzorhoz egy egyedileg kifejlesztett, nagy sebességű grafikus processzor társul**

A felhasználók által igényelt jellemzők megvalósítása volt a legfontosabb cél a terminálok kialakítása során. Az eredmény egy olyan termék, amely megkönnyíti a programozók, karbantartók és kezelők munkáját is.

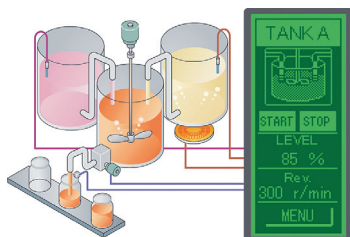


1. ábra. GT11 és GT15 családok

A GOT1000 sorozatban használt 64 bites RISC processzorhoz egy egyedileg kifejlesztett, nagy sebességű grafikus processzor társul. Együtt figyelemre méltó válaszidőt és kijelzőfrissítési időt nyújtanak. Az egységek előlapján elhelyezett USB csatlakozó lehetővé teszi a projektadatok átvitelét anélkül, hogy a szekrényt vagy vezérlőpultot ki kellene nyitni. A csatlakozó biztonsági fedéllel rendelkezik, amely megfelel az IP67 védettségi fokozatnak. Ezt a csatlakozást MELSEC PLC programozásához és diagnosztikájához is használhatja. A Mitsubishi PLC-k, frekvenciaváltók és szervo-erősítők széles körű támogatása mellett a GOT1000 sorozat más gyártók automatizálási termékeinek egyre bővülő köréhez is csatlakoztatható. Ez lehetővé teszi a felhasználók számára egyszerű megjelenítési rendszer kiépítését. Többnyelvű menüt is készíthetünk táblázat segítségével, és egy előre meghatározott adatregiszter értékének módosításával lehet váltani a nyelvek között.

### GT10 – a kompakt modell

A GT1020/1030 sorozat 3,7, ill. 4,5 hüvelyk méretű, háromszínű háttérvilágítással rendelkező, érintőképernyős STN fekete-fehér folyadékkristályos kijelzője számos megjelenítési alkalmazásban használható. A készülék többszintű biztonsági, védelmi, grafikus trendmegjelenítési, adat-mintavételezési és -időzítési funkciókkal rendelkezik. Az érintőpanel kivételének köszönhetően az érintőgom-



2. ábra. GT10 függőleges elhelyezésben

bok egyszerűen létrehozhatók és 1 pixel pontossággal, tetszőlegesen elhelyezhetők. A különböző alkalmazások által támasztott igények kielégítéséhez a készülék vízszintesen és függőlegesen egyaránt felszerelhető.

A GT1020/1030 háromszínű háttérvilágítással rendelkező képernyője a kijelző információ típusának függvényében villogó képernyők és különféle képernyőszínek megjelenítésére egyaránt képes. A terminál típusától függően a háttérvilágítás színe vörös, narancs és zöld, vagy fehér, rózsaszín és vörös között változtatható.



3. ábra. GT10 változtatható háttérvilágítás

### GT15 – a határtalan igényekhez

A GT15 típusok a GOT1000 sorozat teljes specifikációjú modelljei 5,7-től 15 hüvelyk képátlóig TFT-kijelzővel rendelkeznek, és a következő egyedi funkciókat nyújtják a felhasználóknak: ha a vezérlésben hiba lép fel, akkor a megjelenő hibaüzenet a terminálban eltárolt kézikönyvből rögtön megjeleníthető, így a hiba miatti állásidő minimálisra csökkenthető. A terminál használata egy CF-kártyára naplózható, így nyomon követhető, hogy ki, mikor és mit módosított a terminálon keresztül. Triggerjelre vagy időzítés szerint készíthető a Mitsubishi PLC programjáról biztonsági másolat, így ha valamilyen oknál fogva hiba lép fel a PLC CPU-ban, az könnyen visszatölthető a GOT-ról. Mivel ez esetben nincs szükség PC-re és a PLC programjának megkeresésére,

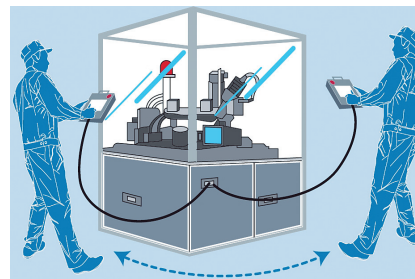
idő takarítható meg a rendszer újraindításakor. Ha a terminálra Mitsubishi PLC csatlakozik, akkor programhiba esetén a terminálon is kereshető a hiba oka a létra-diagram böngészésével.

A szükséges bővítőkártya beépítésével hangszóró, videojel, nyomtató, külső CF kártyaolvasó stb. csatlakoztatható a GT15-ös szériához.

### GT11 – a kézben tartott vezérlés

A GT1150 és GT1155 grafikus operátor terminálok (Handy-GOT-k) a hagyományos GOT1000 panelekkel megegyező szintű minőséget és funkcionalitást nyújtanak, ám hordozható kivitelüknek köszönhetően nagyobb rugalmasságot garantálnak terepen.

A GOT-egységek 5,7"-es STN LCD képernyője tiszta és éles megjelenítést biztosít. A 256 színű képernyők fényereje maximum 350 cd/m<sup>2</sup>, így az egység kristálytisza módon jeleníti meg a képeket és grafikákat. A 320x240 képpont felbontású képernyő nagy láthatósági szöge tovább javítja a kezelhetőséget és az olvashatóságot. A háromállású (ki-be-ki) éberségi kapcsolóval megelőzhető a gombok véletlen megnyomása és a gép működésének vezérlése/leállítás.



4. ábra. GT11-gépkezelés a legjobb látószögből

További információ:  
MELTRADE Automatika Kft.  
1107 Budapest, Fertő u. 14.  
Tel.: (1) 431-9726. Fax: (1) 431-9727



www.meltrade.hu  
office@meltrade.hu