

Mitsubishi GOT1000 – érintsd meg!

Korszerű ember-gép interfész a felhasználóbarát kezeléstechnikáért

A Mitsubishi Electric ismét magasabbra állította a mércét az ember-gép-kapcsolatban az új érintőképernyős GOT1000 terminálokkal. A felhasználók által igényelt jellemzők megvalósítása volt a legfontosabb cél a terminálok kialakítása során.

A Mitsubishi Electric fejlesztőmunkája eredményeképpen egy olyan termékcsalád jött létre, amely megkönnyíti a programozók, karbantartók és a kezelők munkáját is (1. ábra). A GOT1000 sorozatban használt 64 bites RISC-processzorhoz egy egyedileg kifejlesztett, nagysebességű, grafikus processzor társul. Együtt figyelemreméltó válaszidőt és kijelző frissítési időt nyújtanak. Az egységek előlapján elhelyezett USB-csatlakozó lehetővé teszi a projektadatok átvitelét anélkül, hogy a szekrényt vagy vezérlőpultot ki kellene nyitni. A csatlakozó egy biztonsági fedéllel rendelkezik, amely megfelel az IP67 védetség fokozatának. Ezt a csatlakozást a felhasználó a MELSEC PLC programozásához és diagnosztikájához is használhatja.

A Mitsubishi PLC-k, frekvenciaváltók és szervoerősítők széles körű támogatása mellett a GOT1000 sorozat más gyártók automatizálási termékeinek egyre bővülő köréhez is



1. ábra GT11- és GT15-családok

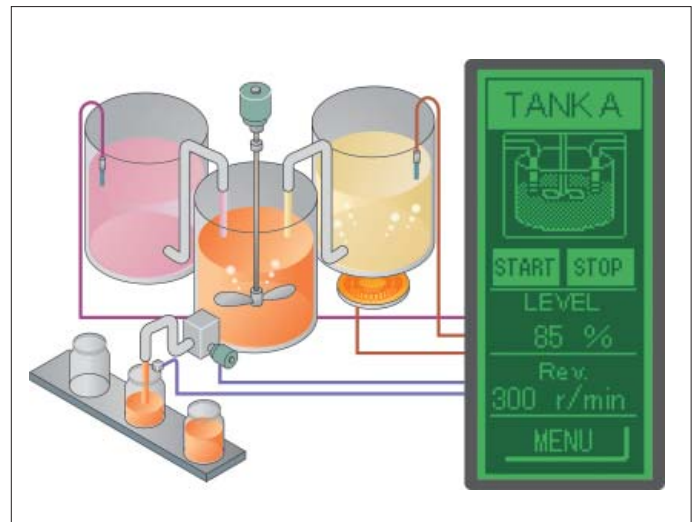
csatlakoztatható. Ez lehetővé teszi a felhasználók számára egy egységes megjelenítési rendszer kiépítését. Egy táblázat segítségével többnyelvű menüt is készíthetünk, és egy előre meghatározott adatregiszter értékének módosításával lehet váltani a nyelvek között.

GT10 – a kompakt modell

A GT1020/1030 sorozat 3,7", ill. 4,5" méretű, hátrévilágítással rendelkező, érintőképernyős STN fekete-fehér folyadékkristályos kijelzője számos megjelenítési alkalmazásban használható. A készülék többszintű biztonsági, védelmi, grafikus trend megjelenítési, adat-mintavételezési és időzítési funkciókkal rendelkezik. Az érintőpanel kivitelének köszön-

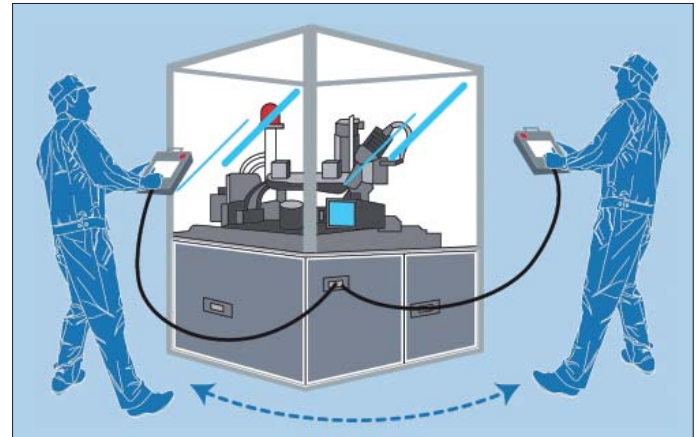
hetően az érintőgombok egyszerűen létrehozhatók és 1 pixel pontossággal, tetszőlegesen elhelyezhetők. A különböző alkalmazások által támasztott igények kielégítéséhez a készülék vízszintesen és függőlegesen egyaránt felszerelhető (2. ábra). A GT1020/1030 háromszínű, hátrévilágítással rendelkező képernyője a kijelzendő információ típusának függvényében villogó képernyők és különféle képernyőszínek megjelenítésére egyaránt képes. A terminál típusától függően a hátrévilágítás színe vörös, narancs és zöld; vagy fehér, rózsaszín és vörös között változtatható (3. ábra).

2. ábra GT10 függőleges elhelyezésben





3. ábra GT10 változtatható háttérvilágítás



4. ábra GT11-gépezés a legjobb látószögől

GT11 – a kézben tartott vezérlés

A GT1150 és GT1155 Grafikus Operátor Terminálok (Handy-GOT-k) a hagyományos GOT1000 panelekkel megegyező szintű minőséget és funkcionalitást nyújtanak, ám terepen hordozható kivitelüknek köszönhetően nagyobb rugalmasságot szolgáltatnak (4. ábra).

A GOT-egységek 5,7"-os STN LCD képernyője tiszta és éles megjelenítést szolgáltat. A 256 színű képernyők fényereje maximum 350 cd/m², ezért az egység kristálytisztá módon jeleníti meg a képeket és a grafikákat. A 320 × 240 képpont felbontású képernyő nagy láthatósági szöge tovább javítja a kezelhetőséget és az olvashatóságot. A háromállású (Ki-Be-Ki) éberségi kapcsolóval megelőzhető a gombok véletlenszerű megnyomása és a gép működésének „vezérlése/leállítása”.

GT15 – a határtalan igényekhez

A GT15 típusok a GOT1000 sorozat teljes specifikációjú modelljei 5,7"-tól 15" képátlóig TFT-kijelzővel rendelkeznek, és a következő egyedi funkciókat nyújtják a felhasználóknak:

- ha a vezérlésben hiba lép fel, akkor a megjelenő hibaüzenet a terminálban eltárolt kézikönyvből rögtön megjeleníthető, ezzel a hiba miatti állásidő minimálisra csökkenthető,

- a terminál használata egy CF-kártyára naplózható, így nyomon követhető, hogy ki, mikor és mit módosított a terminálon keresztül,
- a Mitsubishi PLC programjáról triggerjelre vagy időzítés szerint készíthető biztonsági másolat. Ha valamilyen oknál fogva hiba lép fel a PLC CPU-ban, az könnyen visszatölthető a GOT-ról. Mivel ez esetben nincs szükség PC-re és a PLC programjának megkeresésére, idő takarítható meg a rendszer újraindításakor,
- ha a terminálra Mitsubishi PLC csatlakozik, akkor programhiba esetén a terminálon is kereshető a hiba oka a létradiagram böngészésével,
- a szükséges bővítőkártya beépítésével hangszóró, videojel, nyomtató, külső CF-kártyaolvasó stb. csatlakoztatható a GT15-ös szériához.

MELTRADE Automatika Kft.

1107 Budapest

Fertő u. 14.

Tel.: (+36 1) 431-9726

Fax: (+36 1) 431-9727

E-mail: office@meltrade.hu

www.meltrade.hu

PLC és érintőképernyő akciós kezdőcsomagban!

98 800 Ft + ÁFA

FX1N-14M-PLC



Szoftverek



GT1020 3,7" terminál



MELTRADE
Automatika Kft.

Mitsubishi Electric
Ipari Automatizálás
üzletágának hivatalos
magyarországi képviselője

Tel.: (06-1) 431 97 26

office@meltrade.hu

www.meltrade.hu

-PLC, HMI
-Frekvenciaváltó
-Szervo rendszerek
-Kisfeszültségű kapcsolók

MITSUBISHI
ELECTRIC
Ipari Automatizálás

A csomag tartalmazza a kábeleket is. Részletek és feltételek honlapunkon.